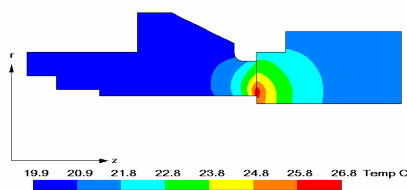


## SELO PARA TRABALHOS PESADOS – 74B

Selo mecânico tipo cartucho deslizante, molas múltiplas. Projetado para aplicações rigorosas em altas rotações e altas pressões, nas áreas de petróleo, gás e alimentação de caldeira. Desenvolvido em software de elementos finitos, minimizando distorções nas faces de selagem e minimizando componentes estruturais.



## EXECUÇÕES

### 74B – S (Simples – Multi-Molas)

Opção de fornecimento de acessórios auxiliares para otimização da selagem mecânica

- Trocador de Calor;
- Separador de abrasivos;
- Anel bombeador.

### 74B – D (Duplo – Multi-Molas)

Projetado para aplicações pressurizadas e não pressurizadas. Opcionalmente fornecido com tanque de selagem e instrumentações adequadas.

## CARACTERÍSTICAS

- Injeção por multipontos;
- Fácil instalação;
- Fácil manutenção;
- Baixas emissões;
- Alta durabilidade em condições extremas de trabalho.

## MATERIAIS CONSTRUTIVOS

PARTES METÁLICAS	AISI 316
	HASTELLOY - B
	HASTELLOY - C
FACES	CARBETO DE TUNGSTÊNIO
	CARBETO DE SILÍCIO
	CARVÃO
ELASTÔMEROS	EPDM
	BUNA-N
	FKM
	FFKM
MOLAS	AISI 316
	ALLOY C-276

## CONDIÇÕES OPERACIONAIS

**Pressão:** até 150 bar (15,0 MPa)

**Temperatura:** -40°C (-40F) à 280°C (530F)

**Velocidade:** até 60m/s

**Fluidos:** densidade > 0,55 kg/m<sup>3</sup> - máximo de 10% sólidos em suspensão

**Dimensões:** 0,625" (16mm) a 6" (150mm)

